

SISTEMI FUMARI PER PELLETTA
CLASSE DI TEMPERATURA T200
CLASSE DI TEMPERATURA T250
FLUE SYSTEMS FOR PELLETTA BURNING
TEMPERATURE CLASS T200
TEMPERATURE CLASS T250



SISTEMI FUMARI PER PELLETT

CLASSE DI TEMPERATURA T200 / T250

FLUE SYSTEMS FOR PELLETT BURNING

TEMPERATURE CLASS T200 / T250

MONO PARETE

SINGLE WALL



Inox Nero sp. 0,5 mm
Black Stainless Steel thk. 0,5 mm

Ø 80

pag. 163

Ø 100

pag. 166

Ø 120

pag. 168

DOPPIA PARETE

DOUBLE WALL



Inox/Alluminio Nero
Stainless Steel/Black Aluminium

Ø 80/130

pag. 170



Inox/Inox Nero
Stainless Steel/Black Stainless Steel

Ø 100/150

pag. 173

TEST DI CORROSIONE

CORROSION TEST

I nostri prodotti inox di spessore 0,5 mm sono stati testati ed hanno superato la prova di corrosione V2.

Our 0.5 mm thick stainless steel products have been tested and passed the V2 corrosion test.

Al paragrafo 6.4.2 della norma UNI 11278:2017 il PROSPETTO 9 elenca e mette in relazione i materiali, lo spessore minimo ammesso, il tipo di apparecchio ed il tipo di funzionamento a secco o a umido per tutti quei prodotti che non hanno svolto o superato la prova di corrosione.

In paragraph 6.4.2 of the UNI 11278: 2017 standard, PROSPECTUS 9 lists and relates the materials, the minimum allowed thickness, the type of device and the type of dry or wet operation for all those products that have not been tested or succeeded the corrosion test.

APPARECCHI CON O SENZA VENTILATORE.

STAINLESS STEEL SINGLE WALL.

TIPO MATERIALE MATERIAL TYPE	SPESSORE MINIMO PARETE INTERNA MINIMUM THICKNESS INTERNAL WALL	CLASSE DI RESISTENZA ALLA CORROSIONE UNI EN 1443 CORROSION RESISTANCE CLASS UNI EN 1443	CLASSE DI RESISTENZA ALLA CONDENSA CONDENSATION RESISTANCE CLASS
Acciaio inox 316L 316L stainless steel	1,0 mm	2	D
		3	D
Acciaio inox 904L 904L stainless steel		2	D e W
		0,6 mm	D
Acciaio vetrificato/porcellanato a doppia faccia Acciaio ≥ 0,5 mm Smalto interno ≥ 0,1 mm Enamelled steel double-sided Steel ≥ 0,5 mm Internal enamel ≥ 0,1 mm	0,8 mm		
Acciaio normale solo come canale da fumo/condotto Standard steel only as fume channel/conduit	2 mm	2	D e W
		3	D

Nota: in tabella non è presente l'alluminio che quindi deve essere accompagnato dal test di corrosione.

Note: in the table there is no aluminum which therefore must be accompanied by the corrosion test.

CERTIFICATI

CERTIFICATES



Certificato UNI ISO 9001:2008

Il Sistema Qualità della ditta ATI di Mariani è certificato secondo la norma UNI ISO 9001:2008.

Certificate UNI ISO 9001:2008

ATI di Mariani's Quality System is certified according to UNI ISO 9001:2008.



Certificato CE UNI EN 1856-1:2009

Camini
Requisiti per camini metallici
Parte 1: prodotti per sistemi di camini

CE Certificate UNI EN 1856-1 :2009

Chimneys
Requirements for metal chimneys
Part 1: system chimney products

Certificato CE UNI EN 1856-2 :2009

Camini
Requisiti per camini metallici
Parte 2: rivestimenti in metallo e canali da fumo

CE Certificate UNI EN 1856-2 :2009

Chimneys
Requirements for metal chimneys
Part 2: metal liners and connecting flue pipes



Certificazione T250

Le linee prodotto con condotto in acciaio inox hanno ottenuto la certificazione T250 sostituendo la guarnizione in silicone con quella in FKM
T250 Certificate

The product lines in stainless steel have been certified T250 by replacing the silicone seal with the one in FKM.



Inox
Stainless Steel
Ø 80 pag. 137
Ø 100 pag. 140



Inox nero
Black Stainless Steel
Ø 80 pag. 163
Ø 100 pag. 166



Inox
**Alluminio nero
Stainless Steel
Black aluminium**
Ø 80/130 pag. 170



Inox
**Alluminio marrone
Stainless Steel
Brown aluminium**
Ø 80/100 pag. 146



Inox
**Rame
Stainless Steel
Copper**
Ø 80/100 pag. 149
Ø 100/130 pag. 152



MONO PARETE ACCIAIO INOX AISI 316/L

SINGLE WALL AISI 316/L STAINLESS STEEL

Diametri disponibili/Available diametres

Ø 80÷120

Applicazioni / Applications



Installazione
interna
Indoor
installation



Stufe
a pellet
Pellet burning
stoves



**Guarnizione in silicone
conforme a UNI EN 14241-1**

Silicone seal compliant
to UNI EN 14241-1

MONO PARETE ACCIAIO INOX NERO
SINGLE WALL BLACK STAINLESS STEEL

CE Designazione del prodotto secondo la norma UNI EN 1856-1: 2009 Product designation according to UNI EN 1856-1: 2009

MONO PARETE IN ACCIAIO INOX.

STAINLESS STEEL SINGLE WALL.

TEMPERATURA TEMPERATURE	PRESSIONE PRESSURE	CONDENSA CONDENSATE	CORROSIONE CORROSION	SPECIFICHE PARETE INTERNA FLUE LINER MATERIAL SPECIFI- CATION	FUOCO DI FULIGGINE SOOTFIRE	DISTANZA MINIMA DA MATERIALI INFIAMMABILI MINIMUM DISTANCE TO COMBUSTI- BLE MATERIAL
T200 max 200 °C	P1 200 Pa	W Uso a umido Wet utilization	V2 Classe di corrosione Corrosion class	L50050 Acciaio inox Stainless steel 0.5 mm	0 Nessuna resistenza (con guarnizione silicone) No resistance (with seal)	60 60 mm
T200 max 200 °C	P1 200 Pa	W Uso a umido Wet utilization	V2 Classe di corrosione Corrosion class	L50080 Acciaio inox Stainless steel 0.8 mm	0 Nessuna resistenza (con guarnizione silicone) No resistance (with seal)	60 60 mm
T250 max 250 °C	P1 200 Pa	W Uso a umido Wet utilization	V2 Classe di corrosione Corrosion class	L50050 Acciaio inox Stainless steel 0.5 mm	0 Nessuna resistenza (con guarnizione FKM) No resistance (with seal)	70 70 mm
T250 max 250 °C	P1 200 Pa	W Uso a umido Wet utilization	V2 Classe di corrosione Corrosion class	L50080 Acciaio inox Stainless steel 0.8 mm	0 Nessuna resistenza (con guarnizione FKM) No resistance (with seal)	70 70 mm

CE Designazione del prodotto secondo la norma UNI EN 1856-2: 2009 Product designation according to UNI EN 1856-2: 2009

MONO PARETE IN ACCIAIO INOX.

STAINLESS STEEL SINGLE WALL.

TEMPERATURA TEMPERATURE	PRESSIONE PRESSURE	CONDENSA CONDENSATE	CORROSIONE CORROSION	SPECIFICHE PARETE INTERNA FLUE LINER MATERIAL SPECIFI- CATION	FUOCO DI FULIGGINE SOOTFIRE	DISTANZA MINIMA DA MATERIALI INFIAMMABILI MINIMUM DISTANCE TO COMBUSTI- BLE MATERIAL
T200 max 200 °C	P1 200 Pa	W Uso a umido Wet utilization	V2 Classe di corrosione Corrosion class	L50050 Acciaio inox Stainless steel 0.5 mm	0 Nessuna resistenza (con guarnizione silicone) No resistance (with seal)	40 40 mm
T200 max 200 °C	P1 200 Pa	W Uso a umido Wet utilization	V2 Classe di corrosione Corrosion class	L50080 Acciaio inox Stainless steel 0.8 mm	0 Nessuna resistenza (con guarnizione silicone) No resistance (with seal)	40 40 mm
T250 max 250 °C	P1 200 Pa	W Uso a umido Wet utilization	V2 Classe di corrosione Corrosion class	L50050 Acciaio inox Stainless steel 0.5 mm	0 Nessuna resistenza (con guarnizione FKM) No resistance (with seal)	70 70 mm
T250 max 250 °C	P1 200 Pa	W Uso a umido Wet utilization	V2 Classe di corrosione Corrosion class	L50080 Acciaio inox Stainless steel 0.8 mm	0 Nessuna resistenza (con guarnizione FKM) No resistance (with seal)	70 70 mm



Designazione del prodotto secondo la norma UNI EN 1856-2: 2009
Product designation according to UNI EN 1856-2: 2009

MONO PARETE IN ACCIAIO INOX.
 STAINLESS STEEL SINGLE WALL.

TEMPERATURA TEMPERATURE	PRESSIONE PRESSURE	CONDENSA CONDENSATE	CORROSIONE CORROSION	SPECIFICHE PARETE INTERNA FLUE LINER MATERIAL SPECIFICATION	FUOCO DI FULIGGINE SOOTFIRE	DISTANZA MINIMA DA MATERIALI INFIAMMABI- LI/MINIMUM DISTANCE TO COMBUSTIBLE MATERIAL
T250 max 250 °C	N1 40 Pa	D Uso a secco Dry utilization	V2 Classe di corrosione Corrosion class	L50050 Acciaio inox Stainless steel 0.5 mm	G Resistente (senza guarnizione) Resistant (without seal)	700M 700 mm
T250 max 250 °C	N1 40 Pa	D Uso a secco Dry utilization	V2 Classe di corrosione Corrosion class	L50080 Acciaio inox Stainless steel 0.8 mm	G Resistente (senza guarnizione) Resistant (without seal)	700M 700 mm

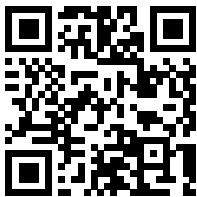


DOCUMENTAZIONE DOCUMENTS



DoP T200

get.atimariani.it/dop/DOP08.pdf



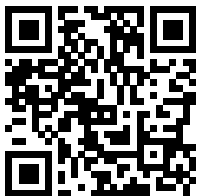
DoP T250

get.atimariani.it/dop/DOP09.pdf



Libretto istruzioni Instruction manual

get.atimariani.it/man/MANUT-FUM-003.pdf



Sezione catalogo Catalogue section

get.atimariani.it/cat/STST-B-SW.pdf

PERDITE DI CARICO (Pa) HEAD LOSS (Pa)	Ø80	Ø100	Ø120
Tubo rigido 1 m Rigid pipe	4	4	3
Curva 45° Elbow	3	3	6
Curva 90° Elbow	4	3	7
RESISTENZA A COMPRES- SIONE COMPRESSION RESISTANCE	Ø80	Ø100	Ø120
Altezza massima Max height	50 m	50 m	50 m
RESISTENZA A TRAZIONE TRACTION RESISTANCE	Ø80	Ø100	Ø120
Altezza massima Max height	5 m	5 m	5 m
PESO WEIGHT (kg/m)	Ø80	Ø100	Ø120
Tubo rigido Single wall rigid	1.05	1.25	1.52



	TUBO PIPE					
	Dim.	250 mm	500 mm	1000 mm	1500 mm	2000 mm
	Cod./ref.	NS1-28X	NS1-58X	NS1-108X	NS1-158X	NS1-208X
	Note					
	Notes					
	Pz/pcs	4	9	9	6	6
€/pz.	€ 13,60	€ 16,60	€ 24,80	€ 35,80	€ 47,00	

	TUBO TELESCOPICO ADJUSTABLE PIPE	
	Dim.	100 / 250 mm
	Cod./ref.	NS1-28XT
	Note	
	Notes	
	Pz/pcs	1
€/pz.	€ 15,40	

	MANICOTTO M/M M/M SLEEVE	
	Dim.	100 mm
	Cod./ref.	NS1-18X
	Note	M/M
	Notes	
	Pz/pcs	9
€/pz.	€ 6,40	

	MANICOTTO F/F F/F SLEEVE	
	Dim.	120 mm
	Cod./ref.	NS1-148X
	Note	F/F
	Notes	
	Pz/pcs	6
€/pz.	€ 17,40	

	CURVA M/F M/F BEND	
	Dim.	45°
	Cod./ref.	NS2-48XP
	Note	piegata da tubo
	Notes	bended from pipe
	Pz/pcs	6
€/pz.	€ 18,80	

	CURVA M/F M/F BEND	
	Dim.	90°
	Cod./ref.	NS2-98XP
	Note	piegata da tubo
	Notes	bended from pipe
	Pz/pcs	6
€/pz.	€ 24,40	

	CURVA M/F M/F BEND	
	Dim.	
	Cod./ref.	NS2-98XIS
	Note	con ispezione
	Notes	with inspection plug
	Pz/pcs	1
€/pz.	€ 30,20	

	RACCORDO A T T ELEMENT	
	Dim.	
	Cod./ref.	NS13-80XMF
	Note	M/F
	Notes	
	Pz/pcs	4
€/pz.	€ 29,60	

	RACCORDO A T T ELEMENT	
	Dim.	
	Cod./ref.	NS13-80XFF
	Note	F/F
	Notes	
	Pz/pcs	4
€/pz.	€ 31,60	



RACCORDO A T
T ELEMENT

Dim.

Cod./ref. **NS13-80XIS**

Note **F/F - con ispezione**

Notes **F/F - with inspection**

Pz/pcs **1**

€/pz. **€ 48,60**



GUARNIZIONE PER ISPEZIONE
SEAL FOR INSPECTION

Dim.

Cod./ref. **VNS20-IS**

Note **FKM - T250**

Notes

Pz/pcs **1**

€/pz. **€ 2,80**



TAPPO
PLUG

Dim.

Cod./ref. **NS12-80X**

Note

Notes

Pz/pcs **4**

€/pz. **€ 15,00**



SCARICO CONDENSA
CONDENSATION DRAIN

Dim. **3/4"**

Cod./ref. **NS4-8SX**

Note **verticale**

Notes **vertical**

Pz/pcs **4**

€/pz. **€ 17,40**



MAGGIORAZIONE
INCREASING ADAPTER

Dim. **Ø 80 F - Ø 100 M**

Cod./ref. **NS8-108XMF**

Note

Notes

Pz/pcs **1**

€/pz. **€ 29,00**



GUARNIZIONE SILICONE
SILICONE SEAL

Dim.

Cod./ref. **20-80**

Note

Notes

Pz/pcs **10**

€/pz. **€ 1,20**



GUARNIZIONE FKM
FKM SEAL

Dim.

Cod./ref. **VNS20-80**

Note **FKM - T250**

Notes

Pz/pcs **10**

€/pz. **€ 3,00**



ROSONE PASSAGGIO MURO
WALL COVER THROUGH THE WALL

Dim. **Øi 80 øe 180**

Cod./ref. **NS9-828X**

Note **L. 250 mm**

Notes

Pz/pcs **1**

€/pz. **€ 27,80**



ROSONE
WALL COVER

Dim. **Øi 80 - Øe 140**

Cod./ref. **NS9-8**

Note **metallo**

Notes **metal**

Pz/pcs **20**

€/pz. **€ 5,20**



ROSONE
WALL COVER

Dim. **Øi 80 - Øe 180**

Cod./ref. **NS9-8L**

Note **metallo**

Notes **metal**

Pz/pcs **20**

€/pz. **€ 5,60**

ROSONE
WALL COVER



Dim.
Cod./ref. **NS9-86**
Note **silicone**
Notes
Pz/pcs **20**
€/pz. **€ 5,00**

ANELLO DI SERRAGGIO
FASTENING RING



Dim.
Cod./ref. **NS9-8F**
Note **inox AISI 304**
Notes **AISI 304 stainless steel**
Pz/pcs **10**
€/pz. **€ 5,80**

COLLARE DI FISSAGGIO
WALL BRACKET



Dim.
Cod./ref. **NS14-80**
Note
Notes
Pz/pcs **10**
€/pz. **€ 7,20**

TERMINALE VERTICALE
VERTICAL FLUE TERMINAL



Dim.
Cod./ref. **NS6-8CX**
Note **maschio**
Notes **male**
Pz/pcs **5**
€/pz. **€ 31,00**

TERMINALE ORIZZONTALE
HORIZONTAL FLUE TERMINAL



Dim.
Cod./ref. **NS10-8SMX**
Note **maschio**
Notes **male**
Pz/pcs **4**
€/pz. **€ 19,20**

TERMINALE ORIZZONTALE
HORIZONTAL FLUE TERMINAL



Dim.
Cod./ref. **NS10-48XP**
Note
Notes
Pz/pcs **6**
€/pz. **€ 34,60**



TUBO
PIPE

Dim.	250 mm	500 mm	1000 mm	1500 mm
Cod./ref.	NS1-210X	NS1-510X	NS1-1010X	NS1-1510X
Note				
Notes				
Pz/pcs	9	9	9	4
€/pz.	€ 16,40	€ 20,60	€ 31,80	€ 47,80



MANICOTTO M/M
M/M SLEEVE

Dim.	100 mm
Cod./ref.	NS1-110X
Note	M/M
Notes	
Pz/pcs	4
€/pz.	€ 8,20



MANICOTTO F/F
F/F SLEEVE

Dim.	120 mm
Cod./ref.	NS1-1410X
Note	F/F
Notes	
Pz/pcs	4
€/pz.	€ 20,80



CURVA M/F
M/F BEND

Dim.	45°
Cod./ref.	NS2-410XP
Note	piegata da tubo
Notes	bended from pipe
Pz/pcs	4
€/pz.	€ 19,80



CURVA M/F
M/F BEND

Dim.	90°
Cod./ref.	NS2-910XP
Note	piegata da tubo
Notes	bended from pipe
Pz/pcs	4
€/pz.	€ 26,20



RACCORDO A T
T ELEMENT

Dim.	
Cod./ref.	NS13-100XFF
Note	F/F
Notes	
Pz/pcs	4
€/pz.	€ 33,60



RACCORDO A T
T ELEMENT

Dim.	ridotto a Ø 80 / reduced Ø 80
Cod./ref.	NS13-108XFF
Note	F/F
Notes	
Pz/pcs	4
€/pz.	€ 33,60



SCARICO CONDENSA
CONDENSATION DRAIN

Dim.	3/4"
Cod./ref.	NS4-10SX
Note	verticale
Notes	vertical
Pz/pcs	4
€/pz.	€ 18,80



MAGGIORAZIONE
INCREASING ADAPTER

Dim.	Ø 100 F - Ø 80 M
Cod./ref.	NS8-108X
Note	
Notes	
Pz/pcs	1
€/pz.	€ 29,00

GUARNIZIONE SILICONE
SILICONE SEAL



Dim.

Cod./ref. **20-100**

Note

Notes

Pz/pcs **10**

€/pz. **€ 1,40**

GUARNIZIONE FKM
FKM SEAL



Dim.

Cod./ref. **VNS20-100**

Note **FKM - T250**

Notes

Pz/pcs **10**

€/pz. **€ 3,80**

ROSONE
WALL COVER



Dim. **Øi 100 - Øe 180**

Cod./ref. **NS9-10**

Note **metallo**

Notes **metal**

Pz/pcs **20**

€/pz. **€ 6,00**

ROSONE
WALL COVER



Dim.

Cod./ref. **NS9-106**

Note **silicone**

Notes

Pz/pcs **20**

€/pz. **€ 5,60**

ANELLO DI SERRAGGIO
FASTENING RING



Dim.

Cod./ref. **NS9-10F**

Note **inox AISI 304**

Notes **AISI 304 stainless steel**

Pz/pcs **10**

€/pz. **€ 6,00**

COLLARE DI FISSAGGIO
WALL BRACKET



Dim.

Cod./ref. **NS14-100**

Note

Notes

Pz/pcs **10**

€/pz. **€ 8,20**

TERMINALE VERTICALE
VERTICAL FLUE TERMINAL



Dim.

Cod./ref. **NS6-10CX**

Note **maschio**

Notes **male**

Pz/pcs **3**

€/pz. **€ 32,20**

TERMINALE ORIZZONTALE
HORIZONTAL FLUE TERMINAL



Dim.

Cod./ref. **NS10-10SMX**

Note **maschio**

Notes **male**

Pz/pcs **3**

€/pz. **€ 20,40**



TUBO
PIPE

Dim.	250 mm	500 mm	1000 mm
Cod./ref.	NS1-212X	NS1-512X	NS1-1012X
Note			
Notes			
Pz/pcs	4	4	4
€/pz.	€ 18,20	€ 22,40	€ 34,00



CURVA M/F
M/F BEND

Dim.	45°
Cod./ref.	NS2-412XP
Note	piegata da tubo
Notes	bended from pipe
Pz/pcs	4
€/pz.	€ 22,40



CURVA M/F
M/F BEND

Dim.	90°
Cod./ref.	NS2-912XP
Note	piegata da tubo
Notes	bended from pipe
Pz/pcs	4
€/pz.	€ 31,80



RACCORDO A T
T ELEMENT

Dim.	
Cod./ref.	NS13-120XFF
Note	F/F
Notes	
Pz/pcs	4
€/pz.	€ 37,80



SCARICO CONDENSA
CONDENSATION DRAIN

Dim.	3/4"
Cod./ref.	NS4-12SX
Note	verticale
Notes	vertical
Pz/pcs	1
€/pz.	€ 23,60

IN ESAURIMENTO / CLOSE OUT SALE



MAGGIORAZIONE
INCREASING ADAPTER

Dim.	Ø 120 F - Ø 100 M
Cod./ref.	NS8-1210X
Note	
Notes	
Pz/pcs	1
€/pz.	€ 35,80



GUARNIZIONE SILICONE
SILICONE SEAL

Dim.	
Cod./ref.	20-120
Note	
Notes	
Pz/pcs	10
€/pz.	€ 1,80



ROSONE
WALL COVER

Dim.	Øi 120 - Øe 170
Cod./ref.	NS9-12
Note	metallo
Notes	metal
Pz/pcs	20
€/pz.	€ 6,80



ANELLO DI SERRAGGIO
FASTENING RING

Dim.	
Cod./ref.	NS9-12F
Note	inox AISI 304
Notes	AISI 304 stainless steel
Pz/pcs	10
€/pz.	€ 6,40

COLLARE DI FISSAGGIO

WALL BRACKET



Dim.

Cod./ref. **NS14-120**

Note

Notes

Pz/pcs **10**

€/pz. **€ 9,40**

TERMINALE VERTICALE

VERTICAL FLUE TERMINAL



Dim.

Cod./ref. **NS6-12CX**

Note **maschio**

Notes **male**

Pz/pcs **2**

€/pz. **€ 34,20**

TERMINALE ORIZZONTALE

HORIZONTAL FLUE TERMINAL



Dim.

Cod./ref. **NS10-12SMX**

Note **maschio**

Notes **male**

Pz/pcs **2**

€/pz. **€ 21,20**

DOPPIA PARETE ACCIAIO INOX/ALLUMINIO

DOUBLE WALL STAINLESS STEEL/ALUMINIUM

Diametri disponibili/Available diametres

Ø 80/130

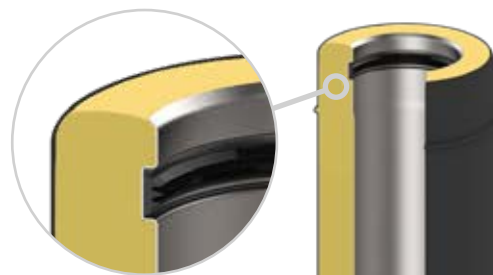
Applicazioni / Applications



Installazione esterna
Outdoor installation



Stufe a pellet
Pellet burning stoves



**Guarnizione in silicone
conforme a UNI EN 14241-1**
Silicone seal compliant
to UNI EN 14241-1

Isolamento
Insulation
Acciaio inox
Stainless steel
AISI 316/L
Alluminio nero
Black aluminium
RAL 9005

DOCUMENTAZIONE DOCUMENTS



DoP T200

get.atimariani.it/dop/DOP13.pdf



DoP T250

get.atimariani.it/dop/DOP14.pdf



**Libretto istruzioni
Instruction manual**

get.atimariani.it/man/MANUT-FUM-005.pdf



**Sezione catalogo
Catalogue section**

get.atimariani.it/cat/STST-ALL-K-DW.pdf

Isolamento Lana di roccia Insulation Rockwool

PERDITE DI CARICO (Pa) HEAD LOSS (Pa)	Ø80/130
Tubo rigido 1 m Rigid pipe	4
Curva 45° Elbow	3
COMPRESSIONE SUPPORTO SUPPORT COMPRESSION	Ø80/130
Altezza massima Max height	30 m
RESISTENZA A COMPRESSIONE COMPRESSION RESISTANCE	Ø80/130
Altezza massima Max height	20 m
RESISTENZA A TRAZIONE TRACTION RESISTANCE	Ø80/130
Altezza massima Max height	3.5 m senza anelli 60 m con anelli
PESO WEIGHT (kg/m)	Ø80/130
Tubo rigido Single wall rigid	2.61

Designazione del prodotto secondo la norma UNI EN 1856-1: 2009 Product designation according to UNI EN 1856-1: 2009

DOPPIA PARETE
DOUBLE WALL

TEMPERATURA TEMPERATURE	PRESSIONE PRESSURE	CONDENSA CONDENSATE	CORROSIONE CORROSION	SPECIFICHE PARETE INTERNA FLUE LINER MATERIAL SPECI- FICATION	FUOCO DI FULIGGINE SOOTFIRE	DISTANZA MINIMA DA MATERIALI INFIAMMABILI MINIMUM DISTANCE TO COMBUSTI- BLE MATERIAL
T200 max 200 °C	P1 200 Pa	W Uso a umido Wet utilization	V2 Classe di corrosione Corrosion class	L50050 Acciaio inox Stainless steel AISI 316 L 0.5 mm	O Nessuna resistenza (con guarnizione silicone) No resistance (with seal)	50 50 mm
T250 max 250 °C	P1 200 Pa	W Uso a umido Wet utilization	V2 Classe di corrosione Corrosion class	L50050 Acciaio inox Stainless steel AISI 316 L 0.5 mm	O Nessuna resistenza (con guarnizione FKM) No resistance (with seal)	70 70 mm
T250 max 250 °C	N1 40 Pa	D Uso a secco Dry utilization	V2 Classe di corrosione Corrosion class	L50050 Acciaio inox Stainless steel AISI 316 L 0.5 mm	G Resistente (senza guarnizione) Resistant (without seal)	150M 150 mm



TERMINALE VERTICALE
VERTICAL FLUE TERMINAL

Dim. **220 mm**

Cod./ref. **N45-130XAB**

Note

Notes

Pz/pcs **1**

€/pz. **€ 39,00**



TERMINALE VERTICALE
ROOF TERMINAL

Dim. **1000 mm**

Cod./ref. **N45-813XAB**

Note

Notes

Pz/pcs **1**

€/pz. **€ 99,60**



TEGOLA NERA
BLACK TILE

Dim. **500 x 500 mm**

Cod./ref. **N5-TA**

Note **teito inclinato da 5° a 30°**

Notes **5° - 30° pitched roof**

Pz/pcs **1**

€/pz. **€ 28,20**



TEGOLA NERA
BLACK TILE

Dim. **450 x 450 mm**

Cod./ref. **N5-TA50**

Note **teito inclinato da 25° a 50°**

Notes **25° - 50° pitched roof**

Pz/pcs **1**

€/pz. **€ 41,00**



TUBO COIBENTATO
INSULATED PIPE

Dim.	250 mm	500 mm	1000 mm	2000 mm
Cod./ref.	N6-83XAB	N6-853XAB	N6-813XAB	N6-823XAB
Note	lana di roccia 25 mm	lana di roccia 25 mm	lana di roccia 25 mm	lana di roccia 25 mm
Notes	rock wool 25 mm	rock wool 25 mm	rock wool 25 mm	rock wool 25 mm
Pz/pcs	1	1	1	1
€/pz.	€ 33,20	€ 45,60	€ 72,60	€ 133,20



CURVA COIBENTATA
INSULATED BEND

Dim. **45°**

Cod./ref. **N7-413XAB**

Note **lana di roccia 25 mm**

Notes **rock wool 25 mm**

Pz/pcs **1**

€/pz. **€ 58,60**



RACCORDO A T COIBENTATO
INSULATED T ELEMENT

Dim.

Cod./ref. **N13-813XAB**

Note **lana di roccia 25 mm**

Notes **rock wool 25 mm**

Pz/pcs **1**

€/pz. **€ 97,80**



SCARICO CONDENSA CON ANELLO
CONDENSATION DRAIN WITH RING

Dim. **3/4"**

Cod./ref. **N4-83XAB**

Note **verticale**

Notes **vertical**

Pz/pcs **1**

€/pz. **€ 27,60**



SUPPORTO A MURO
WALL SUPPORT

Dim. **140 x 180 x 200 mm**

Cod./ref. **N15-SUP**

Note

Notes

Pz/pcs **1**

€/pz. **€ 73,80**





ADATTATORE DOPPIA PARETE
TRANSITION DOUBLE WALL SYSTEM

Dim. Ø 80-130 - Ø 80
Cod./ref. **N6-83AD**
Note
Notes
Pz/pcs **1**
€/pz. **€ 20,60**



ROSONE
WALL COVER

Dim.
Cod./ref. **N9-13**
Note **metallo**
Notes **metal**
Pz/pcs **1**
€/pz. **€ 12,60**



ANELLO DI SERRAGGIO
FASTENING RING

Dim.
Cod./ref. **N9-13F**
Note
Notes
Pz/pcs **10**
€/pz. **€ 6,80**

IN ESAURIMENTO / CLOSE OUT SALE



COLLARE DI FISSAGGIO
WALL BRACKET

Dim.
Cod./ref. **N14-130**
Note **con perno e tassello**
Notes **with screw and anchor**
Pz/pcs **10**
€/pz. **€ 9,00**



COLLARE DI FISSAGGIO
WALL BRACKET

Dim.
Cod./ref. **N14-COL130**
Note
Notes
Pz/pcs **1**
€/pz. **€ 21,00**



PROLUNGA PER COLLARE
EXTENSION FOR BRACKET

Dim. **L 200**
Cod./ref. **N14-STAF20**
Note
Notes
Pz/pcs **1**
€/pz. **€ 16,00**



SCOSSALINA
STORM COLLAR

Dim. **h.100**
Cod./ref. **N45-130X**
Note
Notes
Pz/pcs **1**
€/pz. **€**

NEW N45-130X

DOPPIA PARETE ACCIAIO INOX/INOX NERO

DOUBLE WALL STAINLESS STEEL/BLACK STAINLESS STEEL

Diametri disponibili/Available diametres

Ø 100/150

Applicazioni / Applications



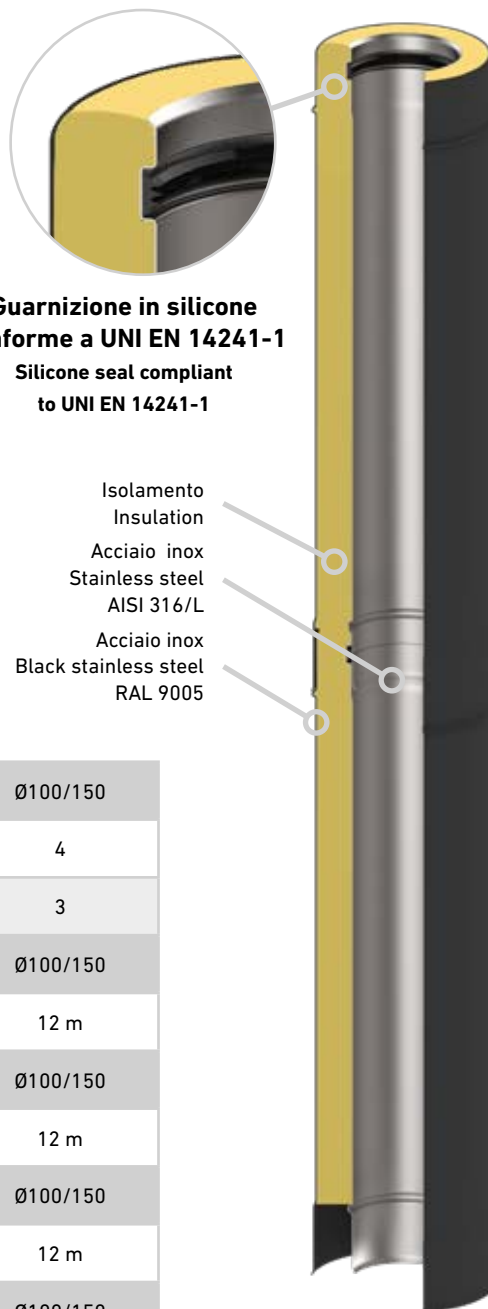
Installazione esterna
Outdoor installation



Stufe a pellet
Pellet burning stoves

Isolamento / Insulation

Lana di roccia / Rockwool



Guarnizione in silicone
conforme a UNI EN 14241-1

Silicone seal compliant
to UNI EN 14241-1

Isolamento
Insulation

Acciaio inox
Stainless steel
AISI 316/L

Acciaio inox
Black stainless steel
RAL 9005

DOCUMENTAZIONE DOCUMENTS



DoP

get.atimariani.it/dop/DOP26.pdf



Libretto istruzioni
Instruction manual

get.atimariani.it/man/MANUT-FUM-011.pdf



Sezione catalogo
Catalogue section

get.atimariani.it/cat/STST-STST-K-DW.pdf

PERDITE DI CARICO (Pa) HEAD LOSS (Pa)	Ø100/150
Tubo rigido 1 m Rigid pipe	4
Curva 45° Elbow	3
COMPRESSIONE SUPPORTO SUPPORT COMPRESSION	Ø100/150
Altezza massima Max height	12 m
RESISTENZA A COMPRESSIONE COMPRESSION RESISTANCE	Ø100/150
Altezza massima Max height	12 m
RESISTENZA A TRAZIONE TRACTION RESISTANCE	Ø100/150
Altezza massima Max height	12 m
PESO WEIGHT (kg/m)	Ø100/150
Tubo rigido Single wall rigid	4.0



Designazione del prodotto secondo la norma UNI EN 1856-1: 2009
Product designation according to UNI EN 1856-1: 2009

DOPPIA PARETE
DOUBLE WALL

TEMPERATURA TEMPERATURE	PRESSIONE PRESSURE	CONDENSA CONDENSATE	CORROSIONE CORROSION	SPECIFICHE PARETE INTERNA FLUE LINER MATERIAL SPECI- FICATION	FUOCO DI FULIGGINE SOOT/FIRE	DISTANZA MINIMA DA MATERIALI INFIAMMABILI MINIMUM DISTANCE TO COMBUSTI- BLE MATERIAL
T200 max 200 °C	P1 200 Pa	W Uso a umido Wet utilization	V2 Classe di corrosione Corrosion class	L50050 Acciaio inox Stainless steel AISI 316 L 0.5 mm	O Nessuna resistenza (con guarnizione silicone) No resistance (with seal)	50 50 mm
T250 max 250 °C	N1 40 Pa	D Uso a secco Dry utilization	V2 Classe di corrosione Corrosion class	L50050 Acciaio inox Stainless steel AISI 316 L 0.5 mm	G Resistente (senza guarnizione) Resistant (without seal)	150M 150 mm



TERMINALE VERTICALE
VERTICAL FLUE TERMINAL

Dim.
Cod./ref. **N45-10151X**
Note
Notes
Pz/pcs **1**
€/pz. **€ 85,00**



TEGOLA NERA
BLACK TILE

Dim. **450 x 450 mm**
Cod./ref. **N5-T15X**
Note **tetto inclinato da 5° a 45°**
Notes **5° - 45° pitched roof**
Pz/pcs **1**
€/pz. **€ 70,00**



TUBO COIBENTATO
INSULATED PIPE

Dim.	250 mm	500 mm	1000 mm
Cod./ref.	N6-101502X	N6-101505X	N6-101510X
Note	lana di roccia 25 mm	lana di roccia 25 mm	lana di roccia 25 mm
Notes	rock wool 25 mm	rock wool 25 mm	rock wool 25 mm
Pz/pcs	1	1	1
€/pz.	€ 45,00	€ 62,00	€ 98,00



CURVA COIBENTATA
INSULATED BEND

Dim. **45°**
Cod./ref. **N7-101545X**
Note **lana di roccia 25 mm**
Notes **rock wool 25 mm**
Pz/pcs **1**
€/pz. **€ 79,00**



RACCORDO A T COIBENTATO
INSULATED T ELEMENT

Dim. **con tappo ispezione/with inspection plug**
Cod./ref. **N13-10151X**
Note **lana di roccia 25 mm**
Notes **rock wool 25 mm**
Pz/pcs **1**
€/pz. **€ 147,00**



RACCORDO A T COIBENTATO
INSULATED T ELEMENT

Dim. **45°**
Cod./ref. **N13-10154X**
Note **lana di roccia 25 mm**
Notes **rock wool 25 mm**
Pz/pcs **1**
€/pz. **€ 140,00**



RACCORDO A T COIBENTATO
INSULATED T ELEMENT

Dim. **90°**
Cod./ref. **N13-10159X**
Note **lana di roccia 25 mm**
Notes **rock wool 25 mm**
Pz/pcs **1**
€/pz. **€ 132,00**



SCARICO CONDENSA CON ANELLO
CONDENSATION DRAIN WITH RING

Dim. **Ø 80/Ø 80 - Ø 80/Ø 125**
Cod./ref. **N4-101501X**
Note **lana di roccia 25 mm**
Notes **rock wool 25 mm**
Pz/pcs **1**
€/pz. **€ 39,00**



SUPPORTO A MURO
WALL SUPPORT

Dim. **520 mm**
Cod./ref. **N15-10151X**
Note **lana di roccia 25 mm**
Notes **rock wool 25 mm**
Pz/pcs **1**
€/pz. **€ 120,00**



ROSONE
WALL COVER

Dim. **250 mm**

Cod./ref. **N9-15**

Note

Notes

Pz/pcs **1**

€/pz. **€ 15,00**



ANELLO DI SERRAGGIO
FASTENING RING

Dim. **500 mm**

Cod./ref. **N9-15F**

Note

Notes

Pz/pcs **1**

€/pz. **€ 10,60**



COLLARE DI FISSAGGIO
WALL BRACKET

Dim. **1000 mm**

Cod./ref. **N14-COL150**

Note

Notes

Pz/pcs **1**

€/pz. **€ 28,00**