

A close-up, angled shot of a metallic surface, likely part of a Kcalor heating appliance. The surface is brushed metal and features the brand name 'Kcalor' in a large, bold, sans-serif font. The letters are cut out, creating a shadow effect. The background is a deep red color.

Kcalor

Listino Prezzi Febbraio 2017

Stufe, Termostufe, Inserti, Caldaie a pellet e a legna

A small logo consisting of three horizontal bars in green, white, and red, representing the Italian flag.

Design Italiano



Kalor innova con arte

La nostra Azienda parte dalla tradizione tutta veneta della produzione di stufe a legna ma punta ad innovare, a creare prodotti in grado di rispondere alle richieste sempre più sofisticate in termini di **risparmio sui consumi e performance di riscaldamento**.

Una progettazione innovativa, come obiettivo primario, migliora l'efficienza e la resa ma, in seconda battuta, pone il prodotto alimentato a pellet in grado di interloquire perfettamente all'interno di un più generale impianto integrato della casa, come un corpo unico, migliorandone l'efficienza energetica complessiva.

Una progettazione innovativa

- permette **un ventaglio di efficienze** a seconda dell'estensione delle **sezioni di scambio. I vari scambiatori di ultima generazione**, di dimensioni più o meno estese, sono in grado di accumulare il calore sul corpo stufa e di espanderlo efficacemente nell'ambiente circostante. In questo modo nessun calore viene dissipato inutilmente con i fumi di scarico e si evitano sprechi con residui di pellet incombusti.
- ha rivoluzionato gli ingombri con un prodotto tra i più sottili presenti sul mercato: la stufa salvaspazio modello Quadra profonda soltanto 24,9 cm.
- ha creato **una stufa canalizzabile efficacissima**, da 15 kW di potenza, in grado di convogliare il calore verso sezioni separate dell'abitazione anche poste in piani abitativi differenti. La scelta di riscaldare

solo l'ambiente posto di fronte alla stufa, oppure solo tramite le canalizzazioni posteriori (anche separatamente), oppure di suddividere il riscaldamento tra le canalizzazioni e il fronte della stufa rappresenta un'innegabile vantaggio aggiuntivo per il cliente finale.

- nelle termostufe ad alta efficienza permette non solo di scaldare **l'aria** ma anche di scaldare **l'acqua** destinata al riscaldamento a pavimento, dei radiatori, dei sanitari. Così facendo la termostufa alimentata a pellet interagisce all'interno di un moderno impianto integrato durante ogni stagione dell'anno dialogando con chiller, sistemi fotovoltaici e sistemi solari.

Un ultimo vantaggio risulta innegabile: la cura del design esclusivo fa di tutte le stufe Kalor degli elementi d'arredo di indubbia classe.



Indice Prodotti

Stufe ad aria Ermetiche	
Nux 98	3
Stufe Salvaspazio	
Quadra	4
Stufe ad Aria	
Petite	2
Redonda Basic	5
Redonda Glass	6
Perfecta Acciaio	7
Perfecta Maiolica	8
Stufe ad Aria Canalizzabili	
Redonda	9
Perfecta	10
Inserti Camino ad Aria	
Focus	11
Termostufe ad Acqua	
Nux	13
Perfecta Majolica	14
Idro Slim	15
Idro Redonda Glass	16
Caldiae	
Compatte a pellet	18
Compatte a pellet con braciere autopulente	19
Compatte a pellet con braciere autopulente e compattatore cenere	20
Automatiche a pellet	22
Pirolitike a legna	23
Pirolambda a legna	24
Condizioni di vendita	25
Condizioni di garanzia e Post vendita	26

Stufe ad Aria



White Cod.W



Bordeaux Cod.B



Black Cod.K



Grey Cod.G



Rust Cod.RU

Linea Petite



Modello

Prezzo

Modello 6 6,15 kw € 874,00

Misure: L430xP430xH765 mm rendimento: 93,34%

Accessori

MODULO WI-FI € 125,00

Questa stufa è stata disegnata per essere posizionata anche negli ambienti più piccoli: le ridotte dimensioni e il design moderno la rendono perfetta per tutti i tipi di abitazione. Il rivestimento in acciaio abbraccia la struttura compatta della stufa che si inserisce perfettamente in ogni stile di abitazione, diventando un vero e proprio oggetto di design.



Stufe ad Aria Ermetiche



Mod 6-8



White Cod.W

Mod 10c



Bourdeaux Cod.B

Mod 12c



Black Cod.K



CSTB
le futur en construction

Linea NUX 98

Modello

Prezzo

Modello 6 6,77 kW € 1.863,00

Misure: L474xP537xH978 mm rendimento: 97,82%

Modello 8 8 kW € 2.031,00

Misure: L474xP537xH978 mm rendimento: 97,89%

Modello 10 Canalizzabile 10 kW € 2.305,00

Misure: L474xP537xH1068 mm rendimento: 97,89%

Modello 12 Canalizzabile 11,75 kW € 2.473,00

Misure: L474xP537xH1068 mm rendimento: 97,89%

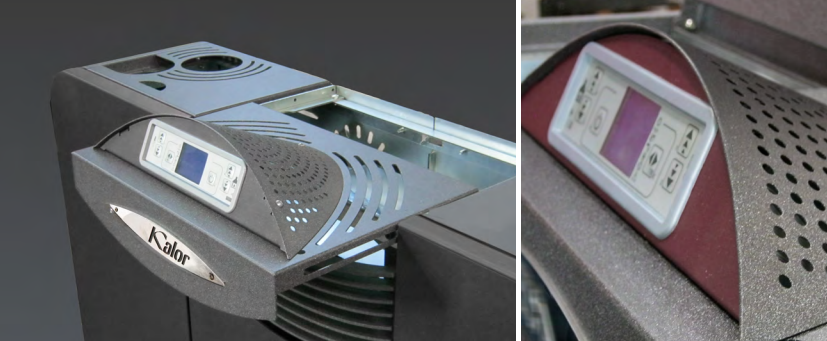
Accessori

MODULO WI-FI € 125,00



L'estetica della linea Nux 98 è giocata sull'utilizzo del vetro e della linea curva. Con la medesima linea tonda della noce, di cui la gamma riprende il nome in latino, la stufa Nux 98 non solo riscalda ma anche arreda con personalità e carattere. Senza essere mai eccessive, le delicate elissi tracciano un elegante profilo anche per gli elementi più tecnici e funzionali: la calotta porta display, la griglia per la diffusione dell'aria nell'ambiente, il top superiore.





Stufe Salvaspazio ad Aria



Mod 6

Mod 8 C

Mod 10 C

Mod 12 C



Bianco Cod.W



Bourdeaux Cod.B



Grigio Puntinato Cod.GP



Nero Cod.K

Linea Quadra



Modello

Prezzo

Modello 6 6,53 kW € 1.252,00

Misure: L855xP249xH890 mm rendimento: 95,93%



Modello 8 Canalizzabile 8,02 kW € 1.589,00

Misure: L855xP249xH890 mm rendimento: 95,93%

Modello 10 Canalizzabile 9,72 kW € 1.798,00

Misure: L935xP249xH938 mm rendimento: 95,93%

Modello 12 Canalizzabile 12,01 kW € 2.294,00

Misure: L1100xP249xH1000 mm rendimento: 95,93%

Accessori (Mod. 6 - 8 C - 10 C)

MODULO WI-FI € 125,00

Questa stufa salva spazio prevede l'installazione a filo muro, grazie al posizionamento del raccordo a T interno al corpo della stufa e la canalizzazione sia verticale, per il riscaldamento di un vano posto al piano superiore sia posteriore per il riscaldamento di un vano attiguo alla stanza in cui è installata la stufa.



Stufe ad Aria



Mod 8

Mod 10

Mod 12



Grigio Cod.G



Bianco Cod.W



Bordeaux Cod.B



Nero Cod.K



Linea Redonda Basic

Modello		Prezzo
Modello 8	6,97 kW	€ 1.357,00
Misure: L520xP510xH930 mm	rendimento: 92,7%	
Modello 10	8,87 kW	€ 1.536,00
Misure: L520xP510xH930 mm	rendimento: 92,7%	
Modello 12	10,10 kW	€ 1.779,00
Misure: L520xP510xH1020 mm	rendimento: 92,7%	

Accessori

MODULO WI-FI	€ 125,00
--------------	----------

La stufa a pellet Redonda combina **design moderno e forme classiche** per rendere particolare ambiente in cui è inserita; adatta per una posizione ad angolo con possibilità di canalizzazione nel modello 12, è la perfetta combinazione di design e professionalità.



Stufe ad Aria



Mod 8



Bianco Cod.W

Mod 10



Bourdeaux Cod.B

Mod 12



Nero Cod.K

Linea Redonda Glass



Modello

Prezzo

Modello 8

6,97 kW

€ 1.547,00

Misure: L520xP510xH930 mm

rendimento: 92,7%

Modello 10

8,87 kW

€ 1.726,00

Misure: L520xP510xH930 mm

rendimento: 92,7%

Modello 12

10,10 kW

€ 1.969,00

Misure: L520xP510xH1020 mm

rendimento: 92,7%

Accessori

MODULO WI-FI

€ 125,00

La particolarità dei modelli GLASS sta nel fianco in vetro: la scelta di un nuovo materiale dimostra ancora una volta che Kalor è in grado di rinnovarsi non solo nelle nuove estetiche ma nella sperimentazione di nuovi materiali che rendono accattivante, raffinato e moderno il design della stufa. La porta ha un vetro di superficie maggiore rispetto alla versione basic.

RIVESTIMENTO IN VETRO



Stufe ad Aria



Mod 8-10



Bianco Cod.W

Mod 12



Grigio Cod.G

Mod 14



Bourdeaux Cod.B

Mod 16



Nero Cod.K



Linea Perfecta Acciaio

Modello		Prezzo
Greta 8	6,97 kW	€ 1.105,27
Misure: L463xP468xH869 mm	rendimento: 92,7%	
Miriam 10	8,87 kW	€ 1.231,58
Misure: L463xP468xH869 mm	rendimento: 92,7%	
Lara 12	10,10 kW	€ 1.368,43
Misure: L463xP468xH959 mm	rendimento: 92,7%	
Denia 14	13,20 kW	€ 1.890,00
Misure: L495 x P580 x H1015 mm	rendimento: 98,00%	
Mia 16	16,30 kW	€ 2.083,00
Misure: L495 x P580 x H1075 mm	rendimento: 98,00%	
Accessori		
MODULO WI-FI		€ 125,00



Kalor ha voluto proporre una nuova linea di prodotto per offrire un'alternativa in termini di estetica e di finitura : la linea Perfecta. Questa linea si diversifica ma sostanzialmente non si discosta per caratteristiche di progettazione e di qualità.

Anche in questo caso la superficie di scambio è stata estesa per raggiungere ragguardevoli efficienze di resa. I 13 fasci tubieri presentano un diametro ristretto per ridurre la turbolenza a tutto vantaggio della silenziosità e potenziare la pressione dell'aria in uscita.





Stufe ad Aria



Mod 8



Bianco Cod.W

Mod 10



Bordeaux Cod.B

Mod 12



Nero Cod.K

Linea Perfecta Majolica



Modello

Prezzo

Lucia 8

6,97 kW

€ 1.389,00

Misure: L463xP468xH889 mm

rendimento: 92,7%

Edda 10

8,87 kW

€ 1.642,00

Misure: L463xP468xH889 mm

rendimento: 92,7%

Michela 12

10,10 kW

€ 1.874,00

Misure: L463xP468xH979 mm

rendimento: 92,7%

Accessori

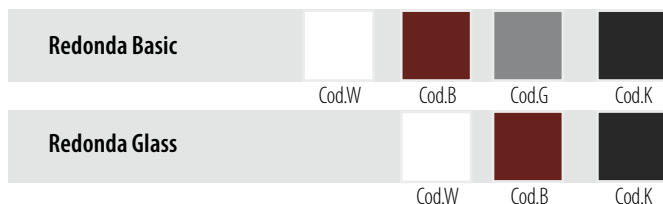
MODULO WI-FI

€ 125,00

La maiolica, cotta e lucidata con maestria artigianale secondo le ricette tramandate di padre in figlio, costituisce un elemento imprescindibile della tradizione veneta. In questa linea la struttura portante è sempre in acciaio, nella innovativa tonalità grigio antracite, ma i profili e le rifiniture angolari a corpo intero e il top si arricchiscono di nuovi movimenti stonati in ceramica. L'utilizzo di questi particolari in maiolica favoriscono l'accumulo del calore e quindi la sua diffusione per conduzione con gradualità e omogeneità nell'ambiente.



Stufe ad Aria Canalizzabili



Redonda Basic - Redonda Glass

Modello		Prezzo
Redonda Basic 12 Canalizzabile	10,10 kW	€ 1.998,00
Misure: L520xP510xH1020 mm	rendimento: 92,7%	
Redonda Glass 12 Canalizzabile	10,10 kW	€ 2.188,00
Misure: L520xP510xH1020 mm	rendimento: 92,7%	



Accessori

MODULO WI-FI	€ 125,00
--------------	----------

La possibilità di canalizzazione dona una marcia in più ad una stufa ad aria: permette di riscaldare più locali posti anche in piani differenti.

L'utilizzatore può inoltre decidere se sviluppare il calore solo frontalmente oppure verso la canalizzazione posteriore.

Questa stufa è provvista di due potenti ventole indipendenti, gestite elettronicamente.

La ventola dedicata alla canalizzazione permette una gettata d'aria in grado di raggiungere distanze più elevate senza inutili dispersioni.





Stufe ad Aria Canalizzabili



Perfecta Acciaio

Cod.W

Cod.B

Cod.G

Cod.K

Perfecta Maiolica

Cod.W

Cod.B

Cod.K

Perfecta Acciaio - Perfecta Maiolica



Modello

Prezzo

1- Lara 12 Canalizzabile Acciaio 10,10 kW € 1.853,00

Misure: L463xP468xH959 mm rendimento: 92,7%

2- Michela 12 Canalizzabile 10,10 kW € 2.063,00

Misure: L463xP468xH979 mm rendimento: 94,76%

3- Denia 14 Canalizzabile 13,20 kW € 2.096,00

Misure: L495 x P580 x H1015 mm rendimento: 98,00%

4- Mia 16 Canalizzabile 16,30 kW € 2.290,00

Misure: L495 x P580 x H1075 mm rendimento: 98,00%

Accessori (Mod. 6 - 8 C - 10 C)

MODULO WI-FI

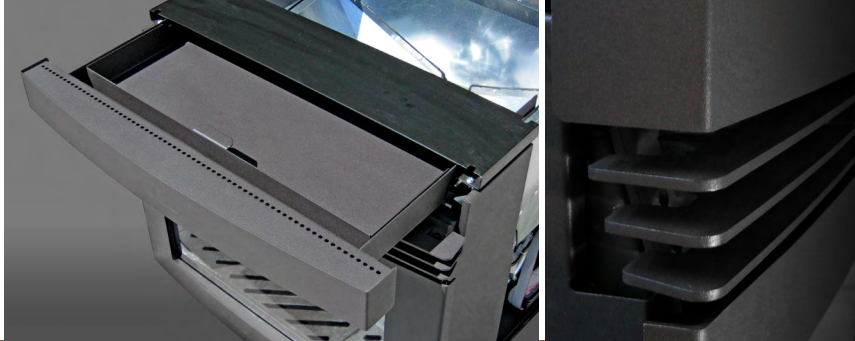
€ 125,00

La possibilità di canalizzazione dona una marcia in più ad una stufa ad aria: permette di riscaldare più locali posti anche in piani differenti. L'utilizzatore può decidere se sviluppare il calore solo frontalmente oppure anche verso la canalizzazione posteriore. Una potente ventola a 5 velocità, da 150 m cubi e pressione statica 280 Pascal, dedicata alla sola canalizzazione permette di trasportare l'aria in altri ambienti fino ad una distanza notevole.

I modelli 14 e 16 sono dotati di 3 ventilatori indipendenti. Uno per il frontale e due per le canalizzazioni posteriori.



Inserti Camino ad Aria



Inserto Camino 13



Inserto Camino 15



Linea Focus

Modello

Prezzo

Paola 13 12,89 kW € 1.998,00

Misure: L530xP670xH580 mm rendimento: 86,54%

Chiara 15 14,50 kW € 2.316,00

Misure: L711xP655xH590 mm rendimento: 86,54%

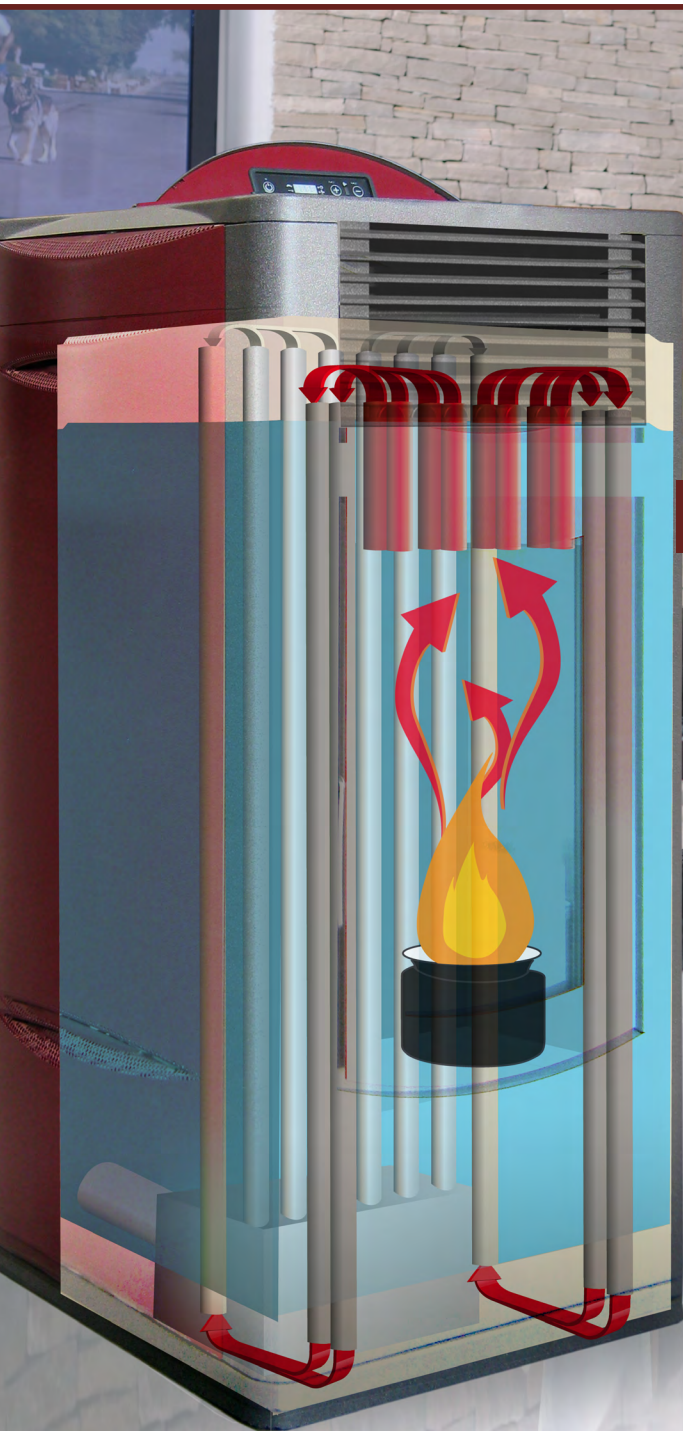


Accessori

MODULO WI-FI € 125,00

Assecondando la forma cubica dedicata all'incasso, i fumi caldi sono spinti lungo una sezione di scambio obliqua posta sopra la camera di combustione. In questa sezione è posto il fascio tubiero per massimizzare lo scambio e quindi ottimizzare il riscaldamento dell'aria da direzionare verso l'ambiente. Un cassetto scorrevole a scivolo permette di inserire facilmente il pellet estraendo il frontale. L'alimentazione del serbatoio può essere effettuata anche ad inserto funzionante. L'inserto è corredato da un cronotermostato per 4 programmazioni settimanali di accensione e spegnimento applicabile a muro. Anche la dima di fissaggio ed il raccordo a "T" a baionetta sono di serie.





Termostufe ad alto rendimento

Una termostufa offre tutti i vantaggi di una stufa, ma è anche molto di più. La termostufa, come una stufa normale, riscalda l'ambiente attiguo e come una caldaia, è in grado di estendere il suo raggio d'azione in tutta la casa. La termostufa infatti può scaldare l'acqua per i tradizionali radiatori, per l'impianto a riscaldamento a pavimento, per i sanitari (in una versione ad hoc), e in tutte le stagioni dell'anno può integrare il suo funzionamento con un impianto solare. Le nuove termostufe KALOR estendono il più possibile la superficie radiante lungo la schiena della termostufa e quindi favoriscono lo scambio di calore tra i condotti di aria calda proveniente dalla camera di combustione e l'acqua destinata all'uso sanitario o al riscaldamento della tua casa. Questo si traduce in minori consumi e un'ottima resa termica.

Termostufe



Mod 14

Mod 17

Mod 20 - 24

Mod 28 - 32



Bianco Cod.W

Bordeaux Cod.B

Nero Cod.K



Linea NUX Idro

Modello		Prezzo
Alessia 14 idro	14,79 kW	€ 2.716,00
Misure: L492xP480xH1034 mm	rendimento: 96,29%	
Francesca 17 idro	18 kW	€ 2.714,00
Misure: L520xP630xH1190	rendimento: 97,54%	
Marta 20 idro	19,03 kW	€ 3.053,00
Misure: L611xP671xH1296 mm	rendimento: 96,71%	€ 3.579,00*
Ilaria 24 idro	23,12 kW	€ 3.368,00
Misure: L611xP671xH1296 mm	rendimento: 96,71%	€ 3.895,00*
Ada 28 idro	27,34 kW	€ 3.895,00
Misure: L721xP721xH1414 mm	rendimento: 95,79%	€ 4.421,00*
Dora 32 idro	32,41 kW	€ 4.208,00
Misure: L721xP721xH1414 mm	rendimento: 95,79%	€ 4.735,00*

*Termostufa con kit sanitario incluso

L'utilizzo di una termostufa alimentata a pellet garantisce un considerevole risparmio poichè utilizza un combustibile rinnovabile a basso costo. Riscaldare infatti l'acqua utilizzata dal nostro impianto idraulico con il pellet permette di raggiungere fino al 60% di risparmio sulle spese di riscaldamento. Inoltre la termostufa è equipaggiabile, a richiesta, di un kit per la produzione di acqua calda sanitaria. La termostufa ha un funzionamento completamente automatizzato e può integrarsi perfettamente, senza alcuna modifica, al tradizionale impianto idraulico.



Ventilazione aria ambiente di serie escludibile (eccetto mod.14)





Termostufe



Mod 14



White Cod.W

Mod 20 - 24



Bordeaux Cod.B

Mod 28 - 32



Black Cod.K

Linea Perfecta Maiolica Idro



Ventilazione aria ambiente di serie escludibile (eccetto mod.14)

Modello

Prezzo

Mara 14 Idro Misure: L490xP574xH1041 mm	14,79 kW rendimento: 96,29%	€ 3.053,00
Daniela 20 Idro Misure: L580xP685xH1310 mm	19,03 kW rendimento: 96,71%	€ 3.474,00 € 3.998,00*
Nadia 24 Idro Misure: L580xP685xH1310 mm	23,12 kW rendimento: 96,71%	€ 3.685,00 € 4.211,00*
Sonia 28 Idro Misure: L645xP738xH1427 mm	27,34 kW rendimento: 95,79%	€ 4.407,00 € 4.933,00*
Alice 32 Idro Misure: L645xP738xH1427 mm	32,41 kW rendimento: 95,79%	€ 4.786,00 € 5.312,00*

*Termostufa con kit sanitario incluso

In un impianto idraulico tradizionale la termostufa può essere affiancata ad una caldaia a gas o a gpl. In questo modo non si rende necessaria l'accensione della termostufa in estate quando è richiesta solo l'acqua sanitaria.

E' possibile armonizzare il proprio fabbisogno calorico senza alcun intervento manuale sulla termostufa. Tramite il telecomando sarà possibile la regolazione in remoto della temperatura dell'acqua e della potenza di funzionamento. Tutti gli altri parametri sono gestiti automaticamente dalla centralina elettronica.

Le caratteristiche tecniche di questa linea sono corrispondenti alla gamma Nux.



Termostufa Slim



Bianco Cod.W



Bordeaux Cod.B



Nero Cod.K



Linea Idro Slim

Modello		Prezzo
Donata 16 Idro	16,15 kW	€ 2.949,00
Misure: L1100xP249xH1000 mm	rendimento: 97,11%	

Questa termostufa è stata disegnata con l'obiettivo di ridurre la profondità in modo da essere inserita in contesti di spazio ristretto. L'utilizzo di una termostufa alimentata a pellet garantisce un considerevole risparmio poichè utilizza un combustibile rinnovabile a basso costo. Riscaldare infatti l'acqua utilizzata dal nostro impianto idraulico con il pellet permette di raggiungere fino al 60% di risparmio sulle spese di riscaldamento. La termostufa ha un funzionamento completamente automatizzato e può integrarsi perfettamente, senza alcuna modifica, al tradizionale impianto idraulico.



Non ventilata

Termostufe Glass



Mod 17



White Cod.W

Mod 20



Bourdeaux Cod.B

Mod 24



Black Cod.K

Linea Redonda Glass Idro



Modello		Prezzo
Modello 17 Idro	18 kW	€ 3.358,00
Misure: L610xP770xH1190 mm	rendimento: 97,54%	
Modello 20 Idro	19,03 kW	€ 3.779,00
Misure: L650xP760xH1280 mm	rendimento: 96,71%	€ 4.305,00*
Modello 24 Idro	23,12 kW	€ 3.989,00
Misure: L650xP760xH1280 mm	rendimento: 96,71%	€ 4.515,00*

*Termostufa con kit sanitario incluso

Il nuovo modello in vetro diventa ora anche termostufa: le linee tonde si sposano con tutti i tipi di ambiente e la nuova porta in vetro nero crea un gioco di luci e ombre quando la stufa è in funzione.

Riscalda sia aria che acqua e contribuisce al design della stanza.

Ventilazione aria ambiente di serie escludibile

RIVESTIMENTO IN VETRO





Caldaie a Pellet e a Legna



La Caldaia Compatta a pellet Kalor può essere facilmente collocata in un locale tecnico, in uno spazio di servizio come un sottoscala o uno sgabuzzino, grazie alle dimensioni davvero contenute. Inoltre la caldaia compatta Kalor è stata progettata per assicurare la massima autonomia di funzionamento con un serbatoio di pellet di capienza fino a 120 litri in grado di assicurare il funzionamento fino a 57 ore. La manutenzione settimanale è facilitata da una leva in grado di garantire una semplificata ed immediata pulizia dei condotti di scambio dalla fuliggine eventualmente depositatasi.

Le Caldaie Automatiche a pellet Kalor garantiscono le stesse eccellenti performance di rendimento e di facilità di utilizzo delle più comuni caldaie alimentate con i combustibili più tradizionali. La capacità dei serbatoi fino a 221 kg di capienza garantisce un' eccellente autonomia che unita alla programmazione, realizzabile con un display evoluto in grado di interloquire in modo molto immediato e intuitivo, e alla massima silenziosità fanno di questi modelli quanto di meglio è possibile reperire sul mercato odierno.

Le caldaie Pirolitike a legna Kalor con potenza termica nominale 25-31-45 kW sono alimentate a legna con umidità inferiore al 25%. Con il principio di pirolisi il combustibile viene bruciato completamente. Il focolare spazioso rende possibile l'alimentazione con pezzi di legna di lunghezza fino a 500 mm. Un carico dura almeno 5 ore a potenza nominale ed è possibile aumentarlo fino a tutto il giorno lavorando con temperature di riscaldamento più basse. La caldaia può mantenere le braci fino a 12 ore. È possibile effettuare il collegamento della caldaia al sistema di riscaldamento in maniera diretta tramite la valvola termostatica a 3 vie o tramite i serbatoi di accumulo.

Le caldaie Pirolambda a legna Kalor sono prodotte sulla norma europea EN 303-5:2012 quindi abbiamo raggiunto un livello minimo di inquinamento nell'aria con la combustione con i tronchi di legno, la struttura della caldaia mantiene i gas e sfrutta tutto il calore rendendolo molto risparmiato. Le grandi porte sulla caldaia ci permettono la combustione di grandi tronchi e ci permette facile pulizia e manutenzione. Il tempo di carica dura circa 5 ore, a seconda della potenza nominale di riscaldamento.



Mod 16



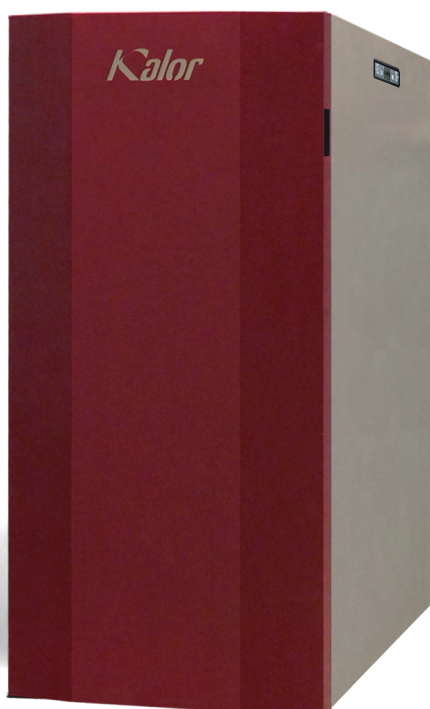
Mod 20 - 24



Mod 28 - 32



Linea Caldaie Compatte a pellet



Modello		Prezzo
16	16,16 kW Misure: L562xP701xH1081 mm rendimento utile: 89,11%	€ 2.716,00
20	19,00 kW Misure: L610xP786xH1240 mm rendimento: 92,13%	€ 3.053,00 € 3.579,00*
24	23,79 kW Misure: L610xP786xH1240 mm rendimento: 90,39%	€ 3.368,00 € 3.895,00*
28	27,17 kW Misure: L690xP880xH1368 mm rendimento: 90,65%	€ 3.895,00 € 4.421,00*
32	31,8 kW Misure: L690xP880xH1368 mm rendimento: 91,64%	€ 4.208,00 € 4.735,00*

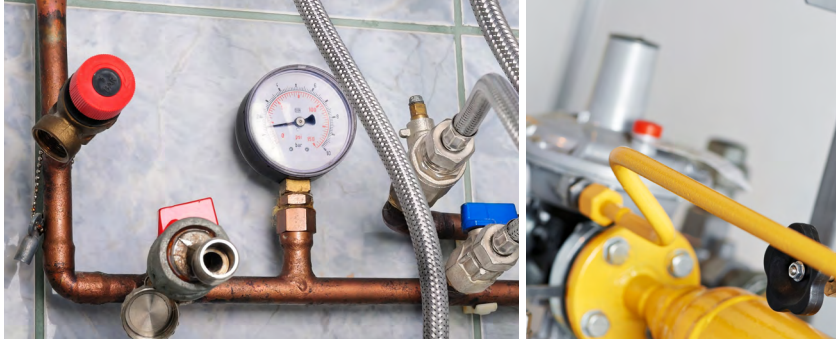
* Caldaia con kit sanitario incluso



Accessori (Mod.28-32)

Serbatoio pellet aggiuntivo	Capacità: 75Kg - 115lt	€ 265,00
-----------------------------	------------------------	-----------------





Mod 28 - 34

Mod 20 - 24

Mod 16



Linea Caldaie Compatte a pellet

AUTOPULENTI

Modello		Prezzo
16	16,16 kW	€ 3.031,00
Misure: L562xP701xH1081 mm	rendimento utile: 89,11%	
20	19,00 kW	€ 3.368,00
Misure: L610xP786xH1240 mm	rendimento: 92,13%	€ 3.894,00*
24	23,79 kW	€ 3.684,00
Misure: L610xP786xH1240 mm	rendimento: 90,39%	€ 4.210,00*
28	27,17 kW	€ 4.210,00
Misure: L690xP880xH1368 mm	rendimento: 90,65%	€ 4.736,00*
34	34 kW	€ 4.526,00
Misure: L690xP880xH1368 mm	rendimento: 91,67%	€ 5.052,00*

* Caldaia con kit sanitario incluso



Accessori (Mod.28-34)

Serbatoio pellet aggiuntivo Capacità: 75Kg - 115lt € 265,00



Progettato per garantire una perfetta pulizia del bruciere durante il funzionamento della caldaia, assicurando il passaggio dell'aria primaria e secondaria necessaria alla combustione. Il meccanismo assicura la perfetta pulizia del bruciere in fase di avvio della caldaia garantendo quindi un'ottima accensione. Il sistema autopulente lavora con cicli periodici stabiliti.





Mod 16



Mod 20 - 24



Mod 28 - 34



AUTOPULENTI CON COMPATTATORE CENERI

Linea Caldaie Compatte a pellet



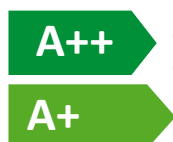
Modello		Prezzo
16	16,16 kW Misure: L762xP701xH1081 mm rendimento utile: 89,11%	€ 3.452,00
20	19,00 kW Misure: L810xP786xH1240 mm rendimento: 92,13%	€ 3.789,00 € 4.315,00*
24	23,79 kW Misure: L810xP786xH1240 mm rendimento: 90,39%	€ 4.105,00 € 4.631,00*
28	27,17 kW Misure: L890xP880xH1368 mm rendimento: 90,65%	€ 4.631,00 € 5.157,00*
34	34kW Misure: L890xP880xH1368 mm rendimento: 91,67%	€ 4.947,00 € 5.473,00*

* Caldaia con kit sanitario incluso

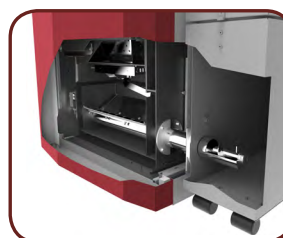


Accessori (Mod.28-34)

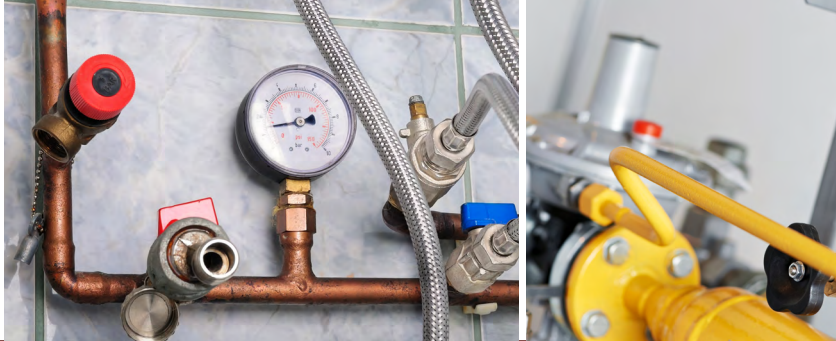
Seratoio pellet aggiuntivo	Capacità: 75Kg - 115lt	€ 265,00
----------------------------	------------------------	----------



Mod. 16
Mod. 34

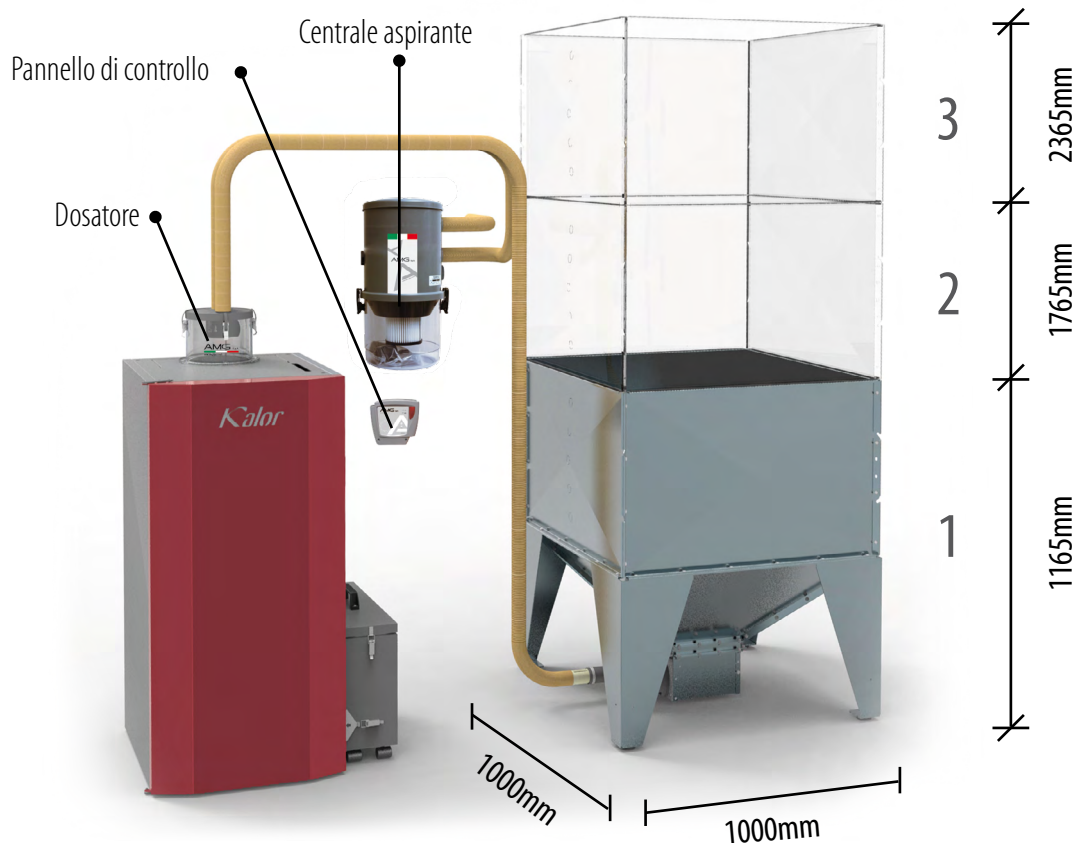


Sistema brevettato di pulizia automatica del braciere e compattatore ceneri fornito con valigetta posizionata sul lato destro o a richiesta sul lato sinistro.



Sistema di Carico Pneumatico Compatte

3 DIVERSI SERBATOI



Modello		Prezzo
Versione 1	450 kg	€ 2.737,00
Versione 2	790 kg	€ 2.842,00
Versione 3	1130 kg	€ 2.947,00

Optional disponibile per tutti i seguenti modelli di caldaie compatte:

- Mod. 16 / 20 / 24 / 28 / 32 standard
- Mod. 16 / 20 / 24 / 28 / 34 con braciere autopulente
- Mod. 20 / 24 / 28 / 34 con braciere autopulente e compattatore

Sistema pneumatico automatico di caricamento del pellet, tubazione (standard 20mt) e tramoggia esterna remotabile con capienza fino a 1800 litri (1130 Kg) di combustibile.
3 diversi serbatoi esterni da 450 Kg / 790 Kg / 1130 Kg



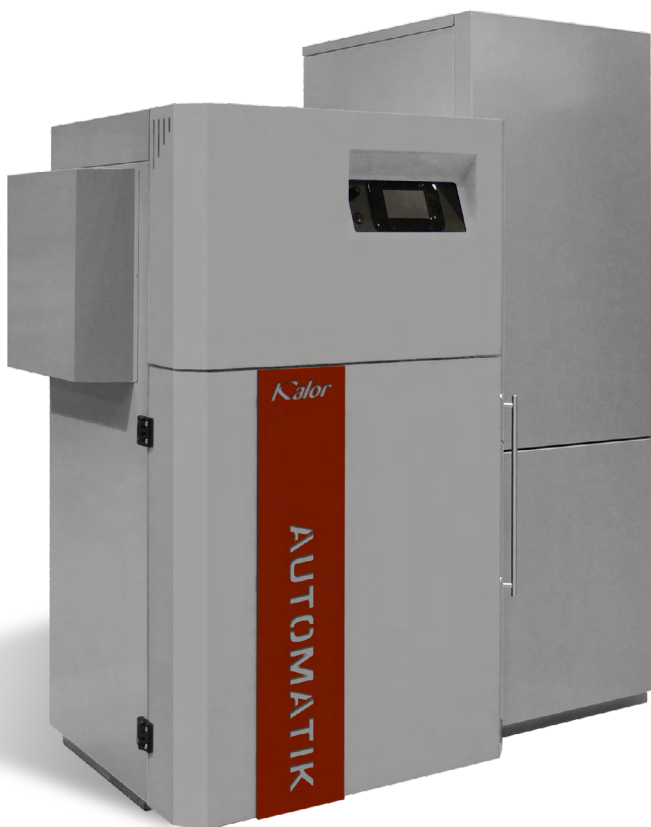
Mod 12

Mod 18

Mod 24-31-48

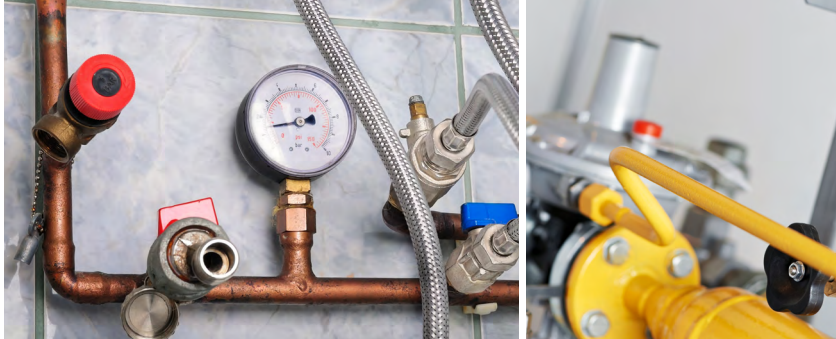


Linea Caldaie Automatiche a pellet



Modello		Prezzo
12	12,3 kW Misure: L1105xP1200xH1560 mm rendimento: classe 5	€ 5.700,00
18	18 kW Misure: L1105xP1420xH1560 mm rendimento: classe 5	€ 6.000,00
24	23,9 kW Misure: L1080xP1400xH1560 mm rendimento: classe 5	€ 6.460,00
31	31 kW Misure: L1160xP1485xH1560 mm rendimento: classe 5	€ 7.320,00
48	49,7 kW Misure: L1175xP1175xH1560 mm rendimento: classe 5	€ 7.980,00

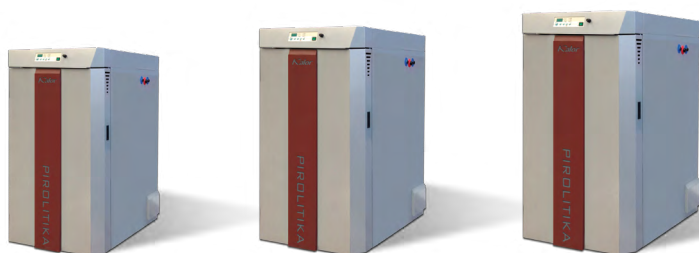




Mod 25

Mod 31

Mod 45



Linea Caldaie PiroLitike a legna

Modello

25
Misure: L585xP1400xH1330
Contenuto d'acqua: 115 lt

Prezzo

€ 4.430,00

31
Misure: L700xP1370xH1370
Contenuto d'acqua: 130 lt

€ 4.695,00

45
Misure: L700xP1385xH1565
Contenuto d'acqua: 150 lt

€ 5.160,00

Le caldaie PiroLitike a legna Kalor con potenza termica nominale 25-31-45 kW sono alimentate a legna con umidità inferiore al 25%. Con il principio di pirolisi il combustibile viene bruciato completamente. Il focolare spazioso rende possibile l'alimentazione con pezzi di legna di lunghezza fino a 500 mm.



A+



Mod 25

Mod 31

Mod 45



Linea Caldaie Pirolambda a legna



Modello		Prezzo
25	12,5 - 25 kW Misure: L585xP1400xH1330 Contenuto d'acqua: 150 lt	€ 6.110,00
31	17 - 31 kW Misure: L700xP1370xH1370 Contenuto d'acqua: 160 lt	€ 6.530,00
45	22,5 - 45 kW Misure: L700xP1385xH1565 Contenuto d'acqua: 180 lt	€ 7.010,00



Le caldaie Pirolambda a legna Kalor sono prodotte sulla norma europea EN 303-5:2012 quindi abbiamo raggiunto un livello minimo di inquinamento nell'aria con la combustione con i tronchi di legno, la struttura della caldaia mantiene i gas e sfrutta tutto il calore rendendolo molto risparmiioso.





Condizioni di Vendita e Un Servizio Post-vendita a 360°

Condizioni Generali di Vendita

• **GENERALE** Le condizioni di vendita sono concordate esclusivamente con AMG S.p.A. e si ritengono accettate da ambo le parti se confermate per iscritto.

I prezzi possono subire variazioni in base agli aggiornamenti dei Listini che verranno di volta in volta pubblicati da AMG S.p.A., perciò le offerte effettuate, se non diversamente specificato, hanno la validità di 30 giorni a partire dalla data indicata nell'offerta stessa. AMG S.p.A. si riserva senza preavviso il diritto di apportare in qualsiasi momento modifiche ai propri modelli, ritenute utili e migliorative sia dal punto di vista tecnico che estetico.

• **DISPONIBILITA'** Il termine di consegna, qualora indicato, si computa in giorni lavorativi ed ha valore solamente indicativo e non impegnativo. AMG S.p.A. resta quindi esclusa da qualsiasi responsabilità per eventuali danni o disagi diretti ed indiretti provocati da ritardi nella consegna ed il Committente non avrà diritto ad esigere alcun indennizzo e/o richiedere il corrispettivo di eventuali penali concordate a ns insaputa.

• **TRASPORTI** La merce si intende resa franco ns stabilimento di S.Vito di Leguzzano (VI) e viene trasportata sempre a rischio e pericolo del Committente, anche se resa in porto franco. Il contributo per spese di trasporto richiesto sarà conteggiato nella misura del 4% al Nord Italia, 5% al Centro Italia e 6% al Sud e Isole. Il contributo minimo è di € 29,00+iva. La responsabilità per eventuali danni a persone, animali e cose conseguenti allo scarico del materiale dal mezzo di trasporto, è esclusivamente a carico del Trasportatore e/o del Committente. Contestazioni su danneggiamenti saranno considerate esclusivamente se rilevati al ricevimento della merce. Dovrete annotare "riserva in bolla" ed elencare le parti da ripristinare.

• **PAGAMENTI** I pagamenti sono convenuti al domicilio della venditrice e devono essere effettuati nei termini e nelle modalità concordate con AMG S.p.A.. Il mancato rispetto dei termini di pagamento provoca l'addebito di spese ed interessi di mora come previsto dalla legge vigente. La merce rimane di proprietà di AMG S.p.A. fino al totale pagamento da parte del Committente. AMG S.p.A. si riserva il diritto di ritirarla in caso di parziale o totale inadempienza ai termini concordati di pagamento. AMG S.p.A. ha la facoltà di sospendere o annullare forniture, anche in corso di spedizione, relative ad ordini già accettati qualora i pagamenti del medesimo Cliente siano irregolari o non effettuati nei termini convenuti. Eventuali contestazioni da parte del Committente non conferiscono allo stesso la facoltà di sospendere i pagamenti ed ogni fattura si intende accettata trascorsi, senza reclami, gli 8 (otto) giorni dal ricevimento della merce. In caso di controversie il Foro competente è quello di Vicenza.

Un Servizio a 360°

Kalor garantisce alla sua clientela un'intera gamma di servizi di post-vendita:

- **Installazione**
- **Assistenza**
- **Manutenzione**
- **Ricambistica**

per tutte le stufe, termostufe, inserti camino e caldaie.

Ciascun cliente Kalor può chiamare il call center dedicato che risponde al numero +39 0445 1929996 in grado di gestire oltre 33.000 chiamate all'anno. Una piattaforma di gestione centralizzata mette in collegamento l'esigenza di ciascun cliente con uno dei 220 Centri di Assistenza Tecnica più vicini.

I CAT, operanti sull'intero territorio italiano, sono selezionati scrupolosamente in base alla professionalità maturata e alle competenze tecniche acquisite nella formazione periodica a cui vengono regolarmente sottoposti.

Ciascun CAT gestisce l'intervento secondo una metodica collaudata e deve garantire la tracciabilità di ogni parte dell'intervento eseguito.

Ciascun CAT è in grado di effettuare l'intervento alla prima uscita senza ulteriori visite perché fornito di un kit di ricambi per le assistenze e le installazioni più frequenti.

Inoltre Kalor con il suo magazzino multilivello e informatizzato di 4500 metri cubi e 10.000 referenze è in grado di fornire tutti i componenti e gli accessori per i successivi 10 anni dalla vendita del prodotto.

Questo servizio a 360° costituisce una bella sicurezza per il cliente Kalor che sa di poter contare su una affidabile assistenza durante l'intero corso della vita del prodotto.

■ ■ Innovazione di sistema

L'impianto integrato gestisce, d'estate e d'inverno, un sistema misto di climatizzazione, riscaldamento, impianto solare e fotovoltaico per produrre **aria climatizzata, riscaldata, acqua calda** per uso sanitario ed **elettricità** garantendo un importante risparmio e la riqualificazione energetica dell'immobile.

🇬🇧 System innovation

The integrated system gives year-round provision with mal and photovoltaic systems which supply cooled or heated air, domestic hot water and electricity providing a considerable saving and energy requalification of the property.



SOLAR PANEL

Acqua calda ad uso sanitario
Sanitary water
Agua uso sanitario
Eau à usage sanitaire
Wasser zum sanitären Gebrauch

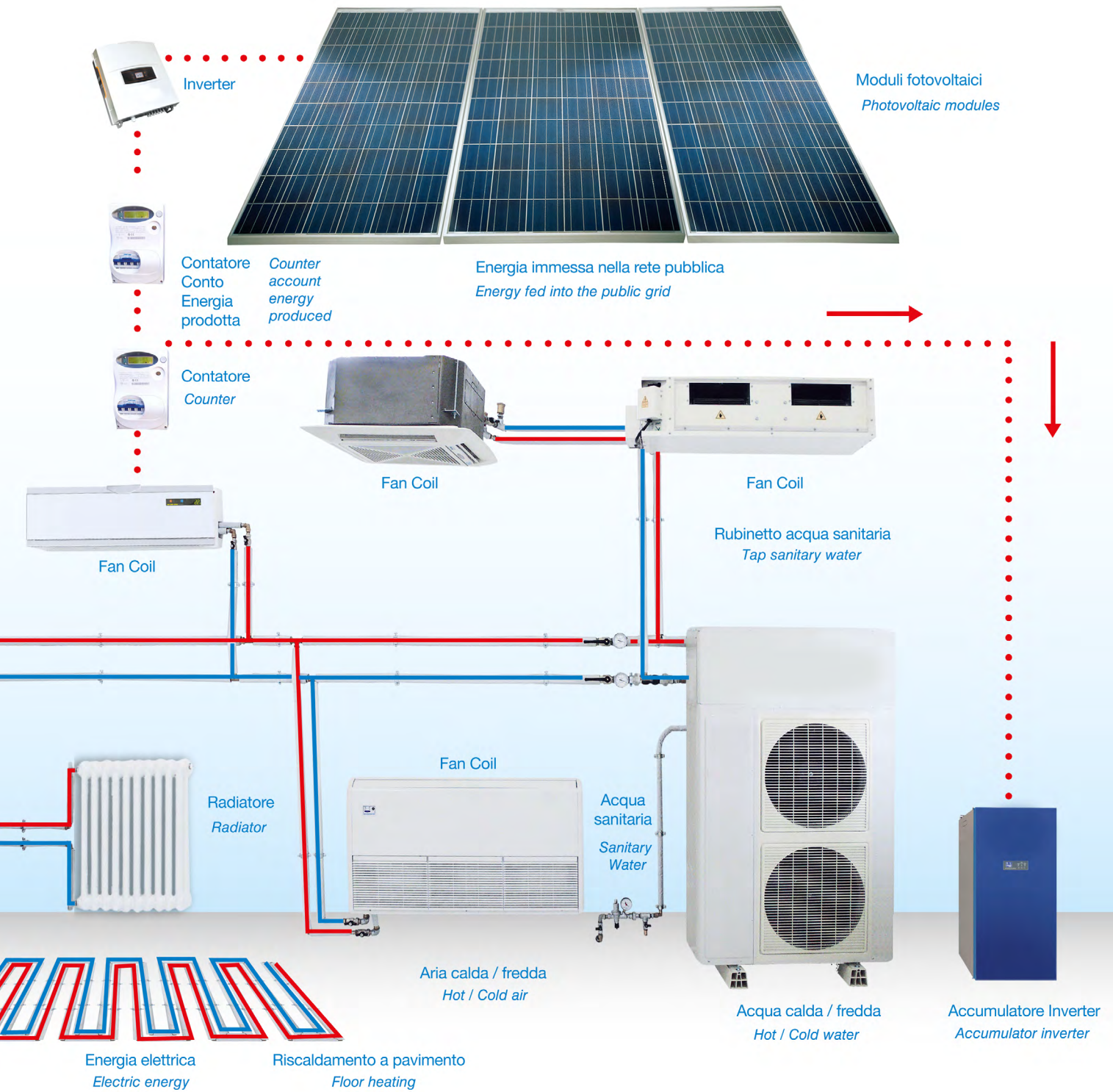
PUFFER

Accumulo acqua per impianto sanitario
Puffer Tank
Acumulador de agua uso sanitario
Accumulateur d'eau à usage sanitaire
Pufferspeicher

BOILER

Acqua calda
Hot water
Agua caliente
Eau chauffée
Geheiztes Wasser

Impianto integrato



CHILLER

Acqua calda/fredda
Hot water / Cold water
Agua caliente / Agua fria
Eau chauffée / Eau refroidie
Warmwasser / Kaltwasser

FAN COILS

Aria calda/fredda
Hot air / Cold air
Aire caliente / Aire frio
Air chauffé / Air refroidi
Warmluft / Kaltluft

PHOTOVOLTAIC MODULES

Energia elettrica
Electric energy
Energía eléctrica
Énergie électrique
Elektrisch Energie



Lined writing area consisting of 22 horizontal lines.



Listino Prezzi Febbraio 2017

Print:

01-2017

cod. P000949KALOR



AMG S.p.A.

Via Delle Arti e dei Mestieri, 1/3 36030 S. Vito di Leguzzano (VI) Italia - PI 024884302046

E-mail: info@kalorstufe.com - Tel. +39 0445 519933 - Fax +39 0445 519034

www.kalorstufe.com - www.amg-spa.com